

Ymgorffori Systemau Dysgu Dynol yn y Dull System Gyfan ar gyfer Pwysau Iach

Cyd-destun a Dull:

Mae meddwl trwy systemau ac yn benodol Systemau Dysgu Dynol (HLS) yn ddull newydd tuag at y rhagosodiad a rennir mai diben gwasanaeth cyhoeddus yw galluogi creu canlyniadau er lles y cyhoedd

Mae un dull yr ydw i wedi bod yn arbrofi ag ef yn cynnwys casglu straeon o'r boblogaeth rydym yn ei gwasanaethu gan ddefnyddio methodoleg meddwl drwy systemau o'r enw Ymchwiliad Gwerthfawrogol (AE). Drwy wneud synnwyr o'r straeon hyn a chydabod patrymau ynddyn nhw, rydym wedi cael mewnwelediad i yrwyr go iawn ffyrdd o fyw afiach yn ein cymuned. Trwy weithgareddau casglu stori a rhannu synhwyr, rydym wedi llwyddo i ddylanwadu ar ardaloedd y tu hwnt i'n system uniongyrchol.

Rwy'n lledaenu'r defnydd o gasglu stori trwy gymaint o rannau o'r GIG â phosibl. Defnyddio beth rydyn ni'n ei ddysgu i ailgynllunio gwasanaethau a newid y berthynas rhwng y GIG a'r rhai y maen nhw'n eu gwasanaethu.

Gweithgaredd Cynlluniedig:

Cwestiwn Ymchwil: Sut y gellir defnyddio casglu a rhannu straeon o fewn gwasanaethau cyhoeddus i ddylanwadu ar ddarparu gwasanaethau yn agosach at gymunedau?

Allbynnau Ymchwil: Rwy'n bwriadu cyhoeddi papur yn amlinellu'r dysgu o'n profiadau yn CTM. Llunio astudiaeth achos ar gyfer gwefan HLS a'r gymuned ymchwil. Hoffwn hefyd lunio cais am Gymrodoriaeth Ymchwil lechyd a Chymdeithasol y byddwn yn gobeithio y byddai'n dilyn ymlaen o ddiwedd y gymrodoriaeth hon.

Arweinyddiaeth: Cydweithio ag arweinwyr meddwl ynghylch meddwl trwy systemau gan gynnwys: Toby Lowe, Gary Wallace, Cormac

Russell, Adam Lent, Matt Bell, Simon Sherbersky, John Seddon, Noel Hatch, Beth Underwood

Addysg/addysgu: Parhau i gymryd rhan yng Nghynghrair Tai Iach, Partneriaeth Ymhellach Gyda'n Gilydd, gwaith 3 chymuned, gwaith rhanbarthol WSA i HW. Dylunio a chyflwyno 'Wythnos Meddwl trwy Systemau' yn CTM.

Cynnydd hyd yma:

Gwahoddwyd gan dri thîm i'w dysgu am HLS ac AE

Cynhaliwyd Wythnos Meddwl trwy Systemau a gyflwynwyd ar y cyd â Beth Underwood ym mis Ionawr 2025

Roedd yr adborth yn hynod gadarnhaol a mesurwyd cynnydd enfawr mewn hyder i gymhwyso offer meddwl systemau yn yr arolwg cyn-post o fynychwyr.

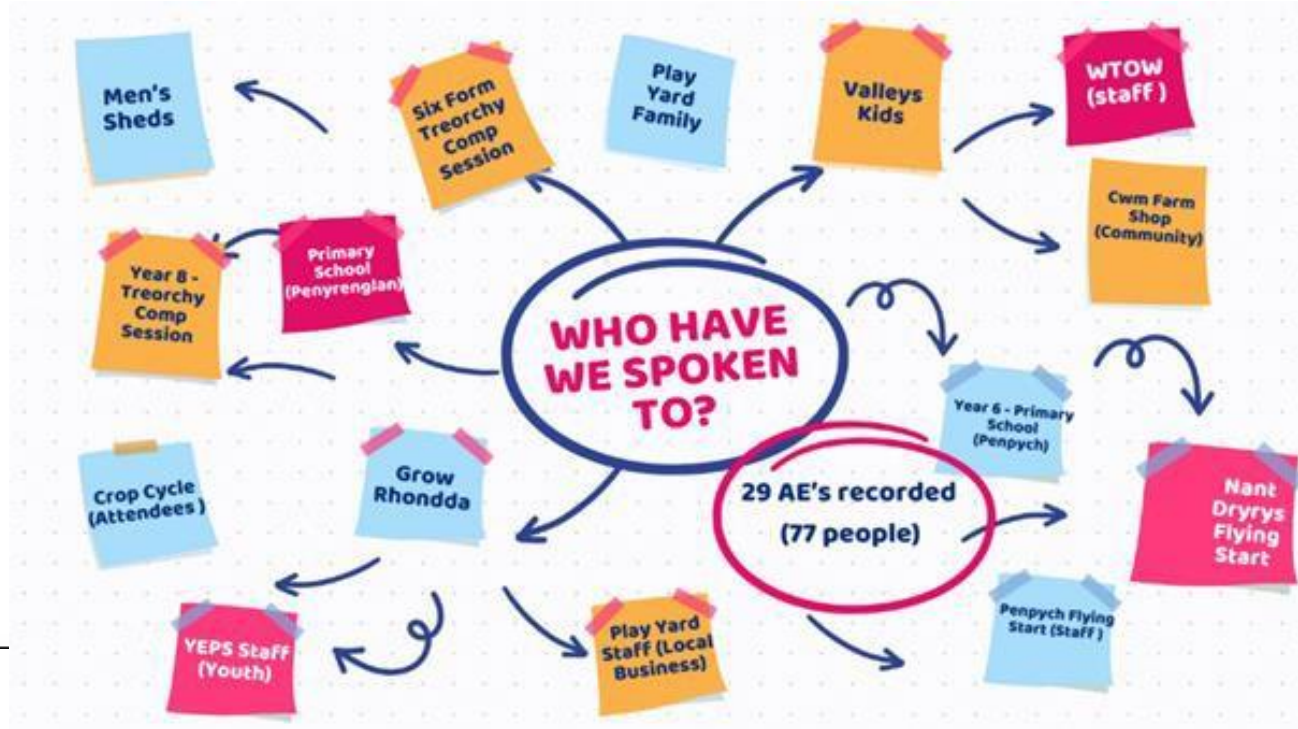
Ymarfer myfyriol — wedi'i ymgorffori ar draws y tîm Pwysau Iach yn CTM

Cynhaliwyd sesiwn gwneud synnwyr yn Nhreherbert, Rhondda gan ddefnyddio canlyniadau 77 o ymchwiliadau gwerthfawrogol (straeon a gasglwyd gan y boblogaeth leol). Mynychodd dros 30 o sefydliadau a gwnaed y system yn weladwy, gydag ymdeimlad cryf o ymrwymiad i gymryd dull systemau o gefnogi'r gymuned leol i adeiladu ar gryfderau eu cymuned.

Myfyrdodau:

- Rwy'n gweithio'n agos iawn gyda Beth Underwood a Paul Gimson o CTM. Rydw i'n chwilio am gyfleoedd i weithio gyda Dee Lowry
- Cyfleoedd rheolaidd i fyfyrion ar beth sydd wedi gweithio'n dda a beth sydd ddim wedi dod yn ddisgyblaeth dda, wedi'i annog gan fy mentor. Rydw i hefyd wedi annog fy nhîm fy hun i sicrhau ei bod yn blaenoriaethu amser ar gyfer myfyrion. Rydym yn aml mor brysur yn gwneud y gwaith dydd nad ydym yn stopio i feddwl a yw beth yr ydym yn ei wneud yw'r peth iawn i'r boblogaeth rydym yn ei wasanaethu.





“Mewn Tai, rydym weithiau'n anghofio ein bod yn gweithredu mewn system fwy, ac roedd yn ysbrydoledig cael ein cyflwyno i ddulliau newydd sydd wedi gwella ein gallu i feithrin perthynas â'n tenantiaid. Rydym yn gweld y trafodaethau hyn yn dod i ffrwyth drwy sgysiau dyfnach ac mae egin gwyrdd llwyddiant yn dechrau codi, gan arwain at gynyddu cyd-gynhyrchu gyda chymunedau cyfan. Mae'r gweithdai wedi bod yn rhan annatod o'r llwyddiant hwn, ac rydym yn dechrau cyflwyno'r arfer hwn mewn cymunedau eraill ledled Merthyr. Byddwn yn argymhell y digwyddiad hwn yn fawr i eraill – Os cewch gyfle i weithio ochr yn ochr â Claire a'i thîm... cymerwch ef.”

Ross Williams Merthyr Valley Homes

5D	Diben
Diffiniad	Diffinio ffocws yr ymchwiliad a phwrpas y prosiectau.
Darganfod y Cwestiynau	Ymchwilio i brofiadau gorau pobl am y pwnc sy'n cael ei ddewis
Disgrifio beth yw Cwestiwn Breuddwyd	Disgrifio delwedd gadarnhaol o'r dyfodol, gan annog meddwl creadigol.
Dylunio	Datblygu opsiynau ar gyfer gwireddu gweledigaeth y freuddwyd, neu rannau ohoni; cynhyrchu syniadau ar gyfer gweithredu posibl.
Darparu	Cymryd camau o'r cam dylunio, gweithredu newidiadau a dysgu o brofiadau gweithredu.



Rydym wrth ein bodd yn dathlu'r bartneriaeth wch rydym wedi'i datblygu gyda Grow Rhondda. Mae gweithio ochr yn ochr â sefydliad mor angerddol a chymunedol wedi dod â chymaint o brofiadau cyfoethog i'n meithrinfa, yn enwedig i'n plant dwy oed.

Meysydd Chwarae Bwytdwy



O sgysiau'r ymchwiliad gwerthfawrogol yn 2024, darganfu'r swyddogion datblygu cymunedol fod tenantiaid yn ei chael hi'n anodd cerdded i'r stryd fawr gyfagos oherwydd sut roedd yr ardal yn teimlo, gyda sbwriel yn gwneud iddyn nhw deimlo'n anniogel. Clywodd y tîm hefyd fod llawer o denantiaid yn cael trafferth cael mynediad at fwyd o ansawdd da yn yr ardal hon. Roedd Karl, Swyddog Datblygu Cymunedol yng Nghymdeithas Tai Merthyr Tudful, yn cefnogi'r tenantiaid i gynnal sesiynau codi sbwriel o amgylch eu safle a hefyd daeth o hyd i denant yn Nowlais a oedd yn arddwr brwd. Cysylltodd Karl â'r Tîm Datblygu Cymunedol, a gafodd gymorth gan Cadwch Gymru'n Daclus. Darparon nhw gyllid ac arweiniad i gefnogi'r tenantiaid a'r staff i greu lle i dyfu ffrwythau a llysiau.

Prosiect Gardd Gymunedol Stablau Dowlais

